



Instytut Gestalt

Program Czteroletniej Szkoły  
Psychoterapeutów Gestalt.

# ORGANIZACJA ZAJĘĆ

## MIEJSCE:

siedziba Instytutu Gestalt,  
ul. Gwarna 2b, Kraków.

## LIMIT OSÓB W GRUPIE:

Grupy warsztatowe: 12-15 osób  
Grupy superwizyjne: 4-8 osób.

# PROGRAM

## **I ETAP**

Roczny Program Rozwoju Osobistego  
- Staż Gestalt



# ROCZNY PROGRAM ROZWOJU OSOBISTEGO - STAŻ GESTALT

---

1. Spotkanie z Gestaltem - integracja grupy - 32 godz.
2. Wprowadzenie do teorii terapii Gestalt  
- źródła, podstawowe zasady i pojęcia terapii Gestalt - 80 godz.
3. Kreatywne przystosowanie - 20 godz.
4. Proces ciała - 20 godz.
5. Fenomen spotkania - 40 godz.
6. Style kontaktu - 20 godz.
7. Podsumowanie dotychczasowych wiadomości i doświadczeń  
- na podstawie trzech zasad terapii Gestalt (G.M.Yontef) - 20 godz.
  - Charakter fenomenologiczny – uświadomienie jako jedyny cel
  - Egzystencjalizm dialogujący
  - Sposób konceptualizacji – holizm i teoria pola

**SUMA GODZIN: 232**

# PROGRAM

## **II ETAP**

Trzyletnia Szkoła Gestalt



# TRZYLETNIA SZKOŁA GESTALT - I ROK

---

1. Trening interpersonalny - 32 godz.
2. Terapeuta Gestalt w relacji terapeutycznej
  - Zagadnienia etyczne w relacji terapeutycznej - 20 godz.
  - Terapeuta Gestalt w relacji terapeutycznej - 20 godz.
3. Teoria i metodologia terapii Gestalt - 32 godz.
4. Praca z ciałem w aspekcie struktur charakteru - 16 godz.
5. Wprowadzenie do psychotraumatologii - 8 godz.
6. Standardy prac dyplomowych - 4 godz.
7. Pole w relacji terapeutycznej - 12 godz.
8. Style kontaktowania się - 16 godz.
9. Superwizja - 40 godz.
10. Egzamin - 24 godz.

SUMA GODZIN: **224**

# TRZYLETNIA SZKOŁA GESTALT - II ROK

---

1. **Inne podejścia terapeutyczne**
  - Analiza transakcyjna - 12 godz.
2. **Proces terapii grupowej**
  - Wstęp - 8 godz.
  - Praktyka - od 60 do 68 godz.
  - Podsumowanie - 8 godz.
3. **Teoria i metodologia terapii Gestalt**
  - Teoria pola - 16 godz.
4. **Zagadnienia kliniczne**
  - Teoria relacji do obiektu - 12 godz.
  - Praca z uzależnieniem - 8 godz.
5. **Metody i techniki terapii Gestalt - 16 godz.**
6. **Proces ciała w psychoterapii Gestalt - 20 godz.**
7. **Seksualność w pracy psychoterapeutycznej - 12 godz.**
8. **Superwizja - 80 godz.**
9. **Egzamin - 20 godz.**

**SUMA GODZIN: 272 - 280**

# TRZYLETNIA SZKOŁA GESTALT - III ROK

---

1. **Praca z wybranymi problemami klinicznymi**
  - Praca z chorym psychicznie - 8 godz.
  - Anoreksja i bulimia - 8 godz.
  - Psychopatologia - 16 godz.
2. **Inne podejście terapeutyczne**
  - Poznawczo-behawioralna - 8 godz.
  - Psychoanalityczna - 8 godz.
3. **Zagadnienia kliniczne ICD10 - 16 godz.**
4. **Prawo w psychoterapii - 4 godz.**
5. **Teoria Gestalt - 16 godz.**
6. **Praca z adolescentem, rodziną i parą - 16 godz.**
7. **Warsztat domykający - 16 godz.**
8. **Superwizja - 60 godz.**

**SUMA GODZIN: 176**

**SUMA GODZIN TRZYLETNIEJ SZKOŁY GESTALT: 672 - 680**



# INFORMACJE DODATKOWE

---

W ramach programu Szkoły Instytut zapewnia Uczestnikom prawo do uczestniczenia w zajęciach dydaktycznych organizowanych w Instytucie w postaci dwóch treningów terapeutycznych w wymiarze 40/50 godzin lub jednego treningu terapeutycznego w wymiarze 40/50 godzin i dwóch warsztatów w wymiarze 25 godzin każdy.

**Łącznie: 100 godz.**

Wybór warsztatów/treningów należy wyłącznie do Uczestników, którzy powinni odbyć je podczas trwania I oraz III roku Szkoły.

Instytut wpisuje Uczestników na listę obecności warsztatów/treningów w zależności od kolejności zgłoszeń, oraz z uwzględnieniem limitu miejsc, który obowiązuje na liście obecności danych zajęć.

## Dodatkowe wymagania

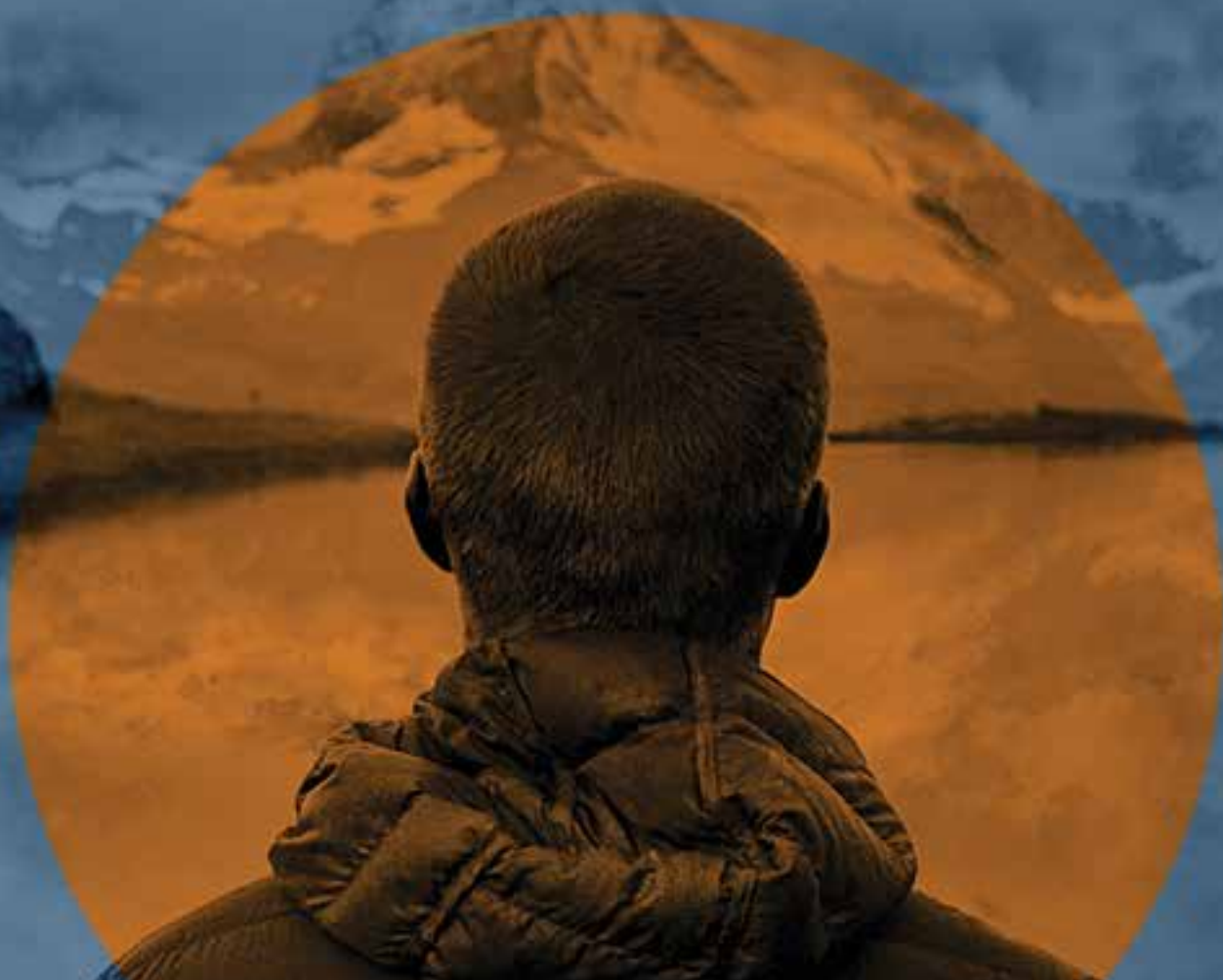
- Psychoterapia indywidualna - 100 godz. zegarowych
- Staż kliniczny - 160 godz. zegarowych
- Praktyka kliniczna - 240 godz. zegarowych
- Rozwój osobisty terapeuty - 50 godz. zegarowych

**SUMA GODZIN: 550**

CAŁKOWITA SUMA GODZIN ZEGAROWYCH:  
 $232 + 672/680 + 100 + 550 = \mathbf{1554/1562}$



Instytut Gestalt



**Instytut Gestalt**

Gwarna 2B, PL 30-693 Kraków  
Poniedziałek - Piątek | 8.00 - 16.00

**Telefon:** +48 12 659 56 60

+48 12 659 56 62

**Tel. kom.:** +48 600 952 834

**email:** [biuro@instytutgestalt.pl](mailto:biuro@instytutgestalt.pl)

**www:** [instytutgestalt.pl](http://instytutgestalt.pl)